



ICAEW会员直通车

成为ICAEW会员，打开机遇之门

ICAEW 会员直通车项目旨在为来自其他会计专业协会会员提供一个加入ICAEW的便捷渠道。满足要求的申请人将获准使用“ACA”头衔，并享有ICAEW会员待遇及资源。

成为ACA（ICAEW特许会计师）的优势：



ACA头衔使用权 成为ICAEW会员，就有资格使用 ACA (ICAEW特许会计师) 头衔，享有行业崇高荣誉。

ICAEW全球会员网络 ICAEW拥有超过 211,600名会员及学员，遍布150个国家及地区。ICAEW特许会计师（ACA）受全球百强公司青睐。82家英国富时指数百强公司董事会中至少有一名ICAEW会员。

全球职业发展机遇 ICAEW是全球特许会计师联盟（CAW）的创始成员协会之一。CAW联结超过190个国家，逾180万名特许会计师与学员。成为ACA您将有机会和国内外的特许会计师交流专业知识，拓展合作机会。



关于我们

英格兰及威尔士特许会计师协会 (ICAEW)

英格兰及威尔士特许会计师协会（简称ICAEW），成立于1880年，拥有服务公众利益的悠久历史，如今我们仍在与全球各地政府、监管机构及商业领袖紧密合作。作为国际领先的行业监管机构，ICAEW对超过 11,500 家会计师事务所进行监管，并要求他们及ICAEW会员与学员均需遵守最高标准的专业胜任能力和职业道德规范。

英格兰及威尔士特许会计师 (ACA)

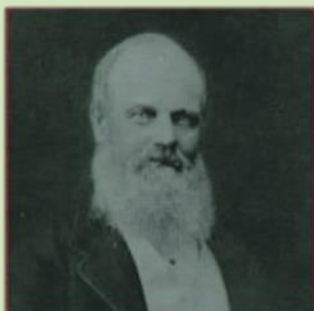
特许会计师是才华横溢、具有职业道德和敬业专业的专业人士。ICAEW代表了全球超过211,600名特许会计师和学员。ICAEW会员被授予ACA（英格兰及威尔士特许会计师）或FCA（英格兰及威尔士资深特许会计师）的头衔，受到全球百强企业、富时指数百强企业的广泛认可与青睐。

我们坚信特许会计师行业将成为推动变革的中坚力量。通过分享商业洞见及专业知识，相信我们将助力构建一个可持续发展的世界经济体以及更美好的未来。

est. 1880



ICAEW 早期的会长创建了现在的“四大”会计师事务所



William Welch Deloitte

ICAEW President 1888 - 1889

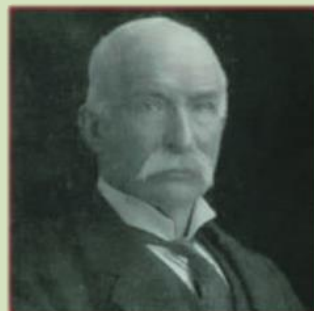
Deloitte



Arthur Cooper

ICAEW President 1883 - 1884

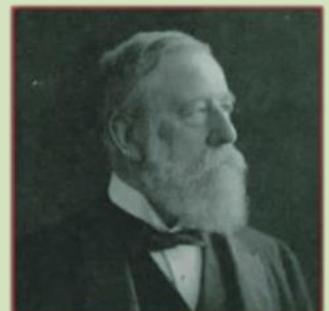
PricewaterhouseCoopers



Sir William Peat

ICAEW President 1906 - 1908

KPMG



Frederick Whinney

ICAEW President 1884 - 1888

Ernst & Young

申请条件

如果您具备“中国注册会计师（CPA）”资质（或其它认可资质），并持有该资质五年以上，可通过会员直通车项目申请ICAEW会员资格：

- 拥有五年以上中国注册会计师资格，该资格通过常规考试途径获得
- 按照所在协会要求完成后续再教育，且无违规违纪记录，由所在协会开具《良好存续证明》（Letter of Good Standing）
- 一名举荐人（Sponsor）进行推荐，举荐人应为国际会计师联合会成员协会会员（如ACA，中国注册会计师等）

论文答卷（Examination of Experience）

满足申请条件的申请人需提交英文论文答卷。采用案例分析形式答题，答题案例需选取申请人过去五年所参与的实际案例作为原型作答。考察通过者进入ICAEW会员资格申请阶段。

申请材料清单

- | | | | |
|--------------------------|---------|--------------------------|-------------------|
| <input type="checkbox"/> | 完成论文答卷 | <input type="checkbox"/> | 申请人所在协会开具《良好存续证明》 |
| <input type="checkbox"/> | 完成举荐人表格 | <input type="checkbox"/> | 举荐人所在协会开具《良好存续证明》 |

即刻通过以下联系方式获取详细申请指南

扫码关注

ICAEW 官方微信公众账号



咨询电话：

010-8518 8622 （北京办公室）

021-5386 2028 （上海办公室）

邮箱：China@icaew.com

官网：www.icaew.com/pathways



***Enable a world of
sustainable economies***



ICAEW is
carbon neutral

icaew.com/pathways